



Fornleifaskráning vegna tillögu að
matsáætlun á landmótun fyrir kirkjugarð í
hlíðum Úlfarsfells, Reykjavík



Bjarni F. Einarsson
2017

Forsíðumyndin sýnir rúst í jaðri hins fyrirhugaða athafnasvæði. (Fornleifar nr. 164. Horft mót ANA. Ljósm. B.F.E).

FORNLEIFAFRÆÐISTOFAN

© Bjarni F. Einarsson
Unnið fyrir VSÓ ráðgjöf
Maí 2017

Inngangur

Að beiðni VSÓ ráðgjafar, kannaði Fornleifafræðistofan svæði sem fyrirhugað er að nýta sem kirkjugarð Reykvíkinga í framtíðinni.

Ekki þótti ástæða til að kanna heimildir frekar þar sem slíkt hafði áður verið gert á vegum Minjasafns Reykjavíkur. Þá voru einar fornleifar skráðar undir númerinu 181178 259 - 10. Var rústin talin geta verið aðhald fyrir sauðfé eða stríðsminjar. (Sólrún Una Pálsdóttir 2004:17-18). Í þessari skrá eru leifarnar nr. 164 og taldar vera mögulegt beitarhús. Í skýrslu Minjasafns Reykjavíkur voru stríðsminjar einnig sýndar á loftmynd, en voru að öðru leiti ekki skráðar.

Allt svæðið var kannað á vettvangi og fór vettvangsvinna fram á tímabilinu 9. - 20. maí síðastliðinn.

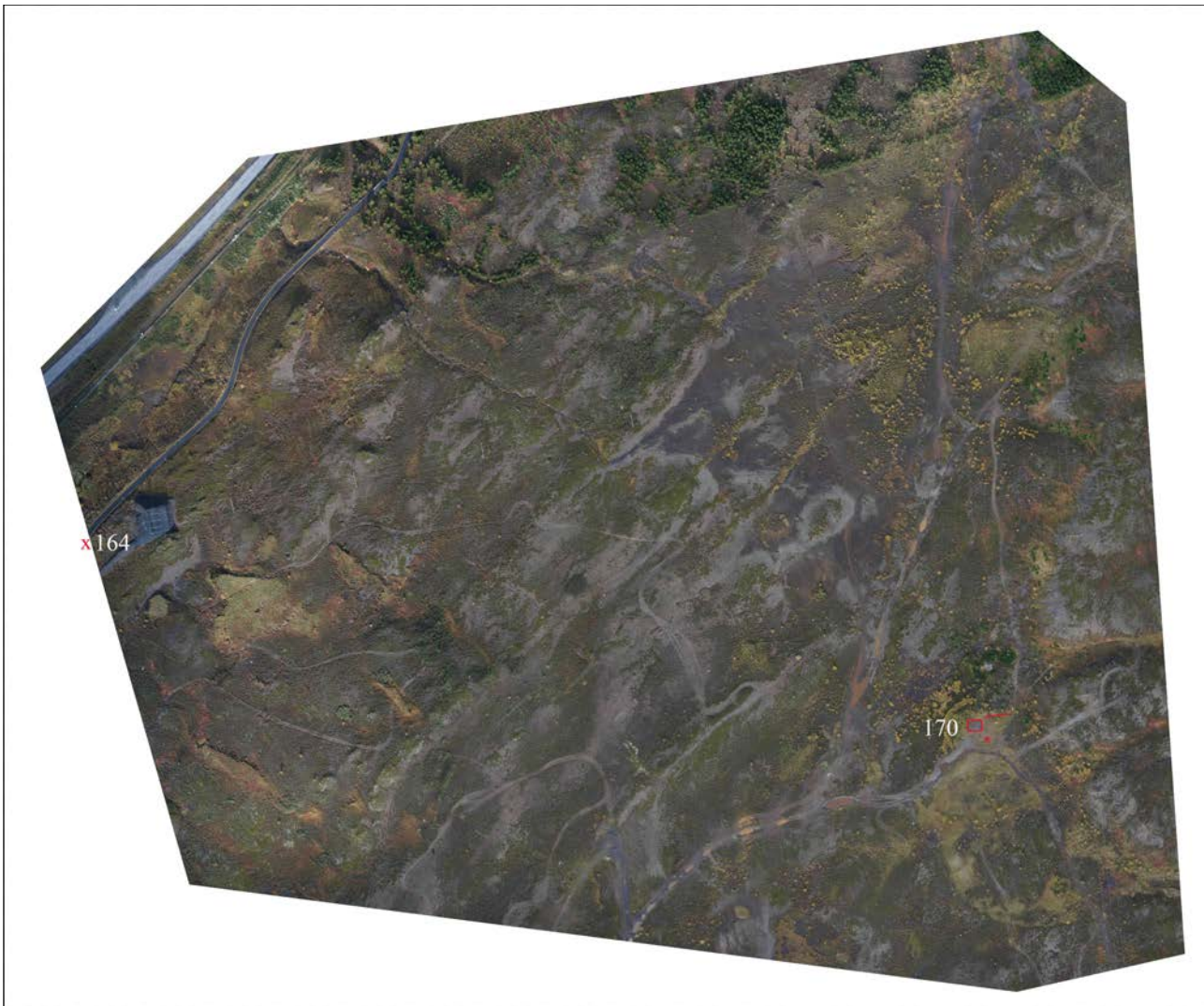
Niðurstaða skráningarinnar er í töflu og á myndum 1 - 2, auk meðfylgjandi fornleifaskrár.

Byrjað var á næsta lausa númeri Fornleifafræðistofunnar í sveitarfélaginu (Reykjavík).

Fulltrúi verkkaupa var Kristín Þrastardóttir hjá VSÓ ráðgjöf.

Skráningin

Samkvæmt lögum um menningarminjar frá 2012 eru allar fornleifar friðaðar og sumar friðlýstar (Lög um menningarminjar 2012). Þeim má enginn, hvorki landeigandi, framkvæmdaaðili né nokkur annar spilla, granda né úr stað færa, nema með leyfi Minjastofnunar Íslands (21. gr.). Því eru allar þær fornleifar á könnunarsvæðinu sem og annarsstaðar og eldri eru en 100 ára, friðaðar skv. lögnum.



Mynd 1. Yfirlit yfir hluta skoðunarsvæðiðsins. Staðsetningar annarra skráðra minja er sýnd á næstu mynd. (Loftmynd: Loftmyndir ehf. Viðbætur BFE 2017).

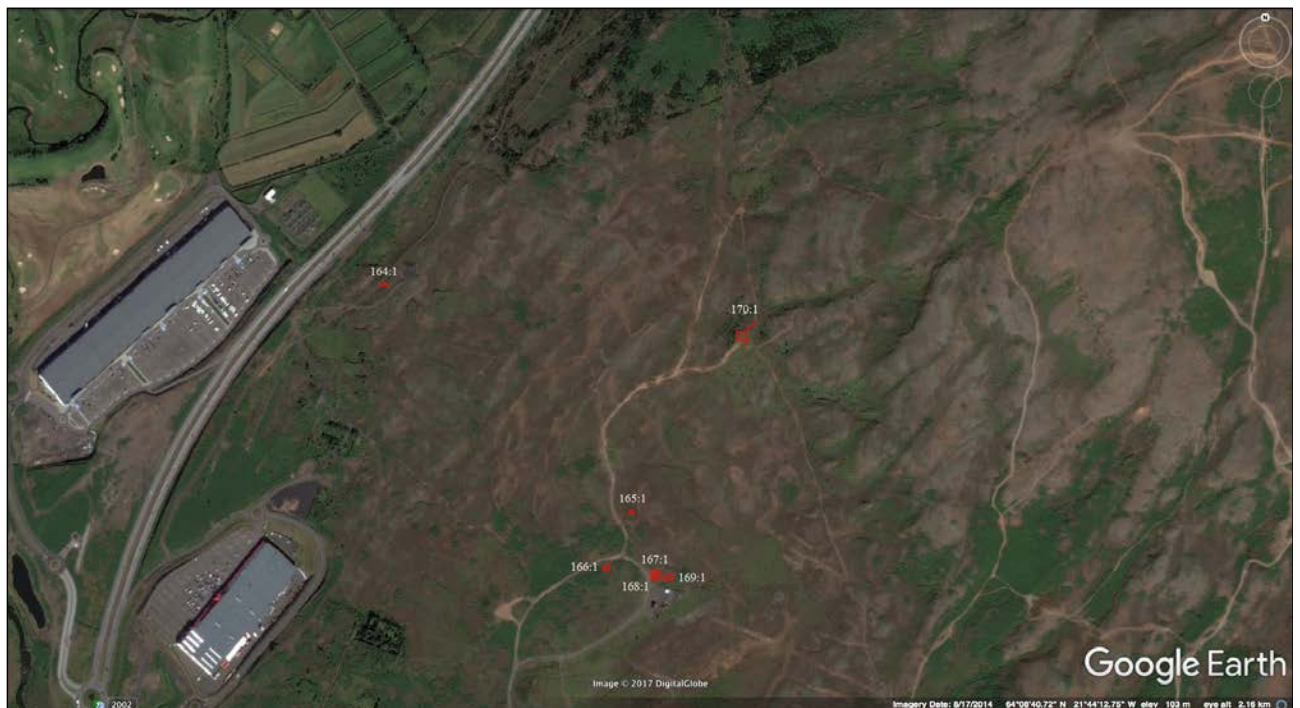
Friðlýstum fornleifum fylgir 100 m friðhelgt svæði út frá ystu sýnilegu mörkum þeirra (22. gr). Um friðaðar fornleifar er 15 m friðhelgað svæði umleikis samkvæmt sömu grein. Sú hefð hefur þó komist á að fara ekki of nærri fornleifum og taka tillit til eðlis þeirra og þarfa. Engar friðlýstar fornleifar eru í nágrenni könnunarsvæðisins.

Samtals voru níu minjar/fornleifar á sjö stöðum skráðar í tengslum við vettvangskönnunina og allar nema einar taldar vera frá miðbiki 20. aldar og yngri og því ekki fornleifar samkvæmt laganna hljóðan. Einar minjar eru taldar eldri en 1900 og uppfylla því skilyrði um að vera fornleifar.

Á sjálfu framkvæmdasvæðinu voru aðeins einar minjar, en það var ungur húsgrunnur (sumarbústaður?) og tilheyrandi mannvirki sunnarlega á svæðinu (garður og steyp t mannvirki. Nr. 170). Við jaðar svæðisins að norðanverðu voru einu eiginlegu fornleifarnar skráðar (nr. 164:1), en þær eru fyrir utan sjálft svæðið og ættu því ekki að vera í hættu. Allar herminjar voru vel fyrir

Nr.	Teg.	Fj.	Hættumat	Hætta	Ástand	Aldur	Minjagildi	Verðv.gildi	Friðlýsa?	Mótv.aðg.
164:1	Rúst	1	Vegagerð	Lítill	Ágætt	1550-1900	Talsvert (6)	Talsvert (6)	Nei	Rannsókn
165:1	Rúst	1	Ekkert	Engin	Sæmilegt	1550-1900	Talsvert (6)	Talsvert (6)	Nei	Rannsókn
166:1	Herminjar	1	Ekkert	Engin	Sæmilegt	1900-	Lítið (2)	Lítið (2)	Nei	Engar
167:1	Herminjar	1	Ekkert	Engin	Sæmilegt	1900-	Lítið (2)	Lítið (2)	Nei	Engar
168:1	Herminjar	1	Ekkert	Enginf	Sæmilegt	1900-	Lítið (2)	Lítið (2)	Nei	Engar
169:1	Herminjar	1	Ekkert	Engin	Sæmilegt	1900-	Lítið (2)	Lítið (2)	Nei	Engar
170	Húsgrunnur	3	Ekkert	Engin	Sæmilegt	1900-	Lítið (1)	Lítið (1)	Nei	Engar
	Samtals:	9					Meðal. 2,33	Meðal. 2,33		

Tafla yfir skráðar fornleifar á eða hjá hinu fyrirhugaða framkvæmdasvæði.



Mynd 2. Yfirlit yfir allar minjar sem skráðar voru í þessu verkefni. (Loftmynd (Google Earth. Viðbætur BFE 2017).

utan svæðið. Það þótti þó rétt að skrá þær svo ekki færi á milli mála hvar þær voru.

Leita þarf leyfis Minjastofnunar Íslands og sæta þeim skilmálum sem stofnunin kann að setja varðandi hugsanlegar mótvægisáðgerðir ef ekki er hægt að tryggja öryggi fornleifa.

Niðurstaða

Einar minjar voru taldar í næst hæsta minja- og varðveisluflokki, en það voru minjar hugsanlegs beitahúss (nr. 164:1). Aðrar minjar höfðu lágt minja- og varðveislugildi. Sjá nánar meðfylgjandi fornleifaskrá.

Varast ber að nýta svæðin í kringum fornleifar sem geymslustaði eða brautir fyrir vélar og tæki, eða efnisgeymslur af hverju tagi nema að leyfi Minjastofnunar Íslands komi til með eða án skilmála sem stofnunin kann að setja.

Heimildir

Fornleifaskrá. Skrá um friðlýstar fornleifar. Fornleifanefnd - Þjóðminjasafn Íslands. Ágúst Ó. Georgsson tók saman. Reykjavík 1990.

Lög um menningarminjar. Nr. 80 29. júní 2012.

Landmótun fyrir kirkjugarð í hlíðum Úlfarsfells. Tillaga að matsáætlun. VSÓ ráðgjöf. Reykjavík, mars 2017.

Sólborg Una Pálsdóttir. *Fornleifaskráning jarðarinnar Lambhaga í Reykjavík.* Minjasafn Reykjavíkur - Árbæjarsafn. Skýrsla nr 112. Reykjavík 2004.

Fornleifasrká: Reykjavík nr. 164:1 - 170:1

Fornleifaskrá

Aðalnr.

164

Undirnr.

1

Sýsla	Sveitarfélag	Tákntala	Hverfi
Gullbringusýsla	Reykjavík	0000	
Landareign	MÍ:Nr	Heiti	
Lambhagi			

Skrásetjari	Dags.	GPS Staðsetning	Viðmiðun	M.y.s.	Skekkja
Bjarni F. Einarsson	18.5.2017	E 366312 N 407697	Isn 93		3

Tegund minja	Tilgáta/Niðurstaða	Verk	Fjöldi				
Rúst	Beitarhús	Úlf 17	1				
Hættumat	Hætta	Ástand	Aldur	Í eyði	Tímab. hættumat	Tímab. hætta	Á kort?
Vegagerð	Lítill	Ágætt	1550-1900				Nei
Minjagildi	Einkunn	Varðveislugildi	Einkunn 2	Friðlýsa?	Friðlýst?	Hvenær	
Talsvert	6	Talsvert	6	Nei	Nei		

Legg og staðhættir

Sunnan í hjólreiðastíg um 70 m vestur af tengivirki. Í halla.

Heimildir og munnmæli

Sólborg Una Pálsdóttir. Fornleifaskráning jarðarinnar Lambhaga í Reykjavík. Minjasafn Reykjavíkur - Árbæjarsafn. Skýrsla 112. Reykjavík 2004.

Lýsing

Rúst.

4 x 8 m (ANA - VSV). Veggir úr torfi (og grjóti?), 1 - 1,2 m breiðir og 0,1 - 0,4 m háir.

Stór hella á rönd er við miðjan N-langvegginn.

V-hluti skaddaður af nýlögðum hjólreiðastíg.

Tvö hólf eru í rústinni (hólf A og B) og óljós veggur á milli. Dyr hafa líklega verið á V-endanum, þar sem stígurinn hefur laskað þær.

Rústin er gróin grasi, mosa og einni hríslu.

Rústin er áður skráð nr. 181178 259-10 (Sólborg Una Pálsdóttir 2004:17).

Teikning/Ljósmynd



Ljósmynd



Ljósmyndari

Bjarni F. Einarsson

Filma nr./teg. myndar

Canon EOS 550D

Athugasemdir

--

Fornleifaskrá

Aðalnr.

165

Sýsla

Gullbringusýsla

Sveitarfélag

Reykjavík

Tákntala

0000

Hverfi

Landareign

Lambhagi

MÍ:Nr

Heiti

Undirnr.

1

Skrásetjari

Bjarni F. Einarsson

Dags.

19.5.2017

GPS Staðsetning

E 366668 N 407254

Viðmiðun

Isn 93

M.y.s. Skekkja

3

Tegund minja

Rúst

Tilgáta/Niðurstaða

Kartöflugeymsla

Verk

Úlf 17

Fjöldi

1

Hættumat

Ekkert

Hætta

Engin

Ástand

Sæmilegt

Aldur

1550-1900

Í eyði

Tímab. hættumat

Tímab. hætta

Á kort?

Nei

Minjagildi

Talsvert

Einkunn

6

Varðveislugildi

Talsvert

Einkunn 2

6

Friðlýsa?

Nei

Friðlýst?

Nei

Hvenær

Lega og staðhættir

Á bingu um 30 m austur af slóða í móa.

Heimildir og munnmæli

Lýsing

Rúst.

5,5 x 6 m (A - V). Veggir úr torfi, 1,5 - 1,8 m breiðir og 0,1 - 0,3 m háir. Engar dyr eru sýnilegar. Gólf rústarinnar er grafið niður um 0,6 m, en veggir standa á bakkanum.

Rústin er vel gróin grasi, mosa og einni hríslu og einni lúpínu.

Teikning/Ljósmynd

Ljósmynd



Ljósmyndari

Bjarni F. Einarsson

Filma nr./teg. myndar

Canon EOS 550D

Athugasemdir

Fornleifaskrá

Aðalnr.

166

Sýsla

Gullbringusýsla

Sveitarfélag

Reykjavík

Táknatala

0000

Hverfi

Landareign

Lambhagi

MÍ:Nr

Heiti

Undirnr.

1

Skrásetjari

Bjarni F. Einarsson

Dags.

19.5.2017

GPS Staðsetning

E 366707 N 407150

Viðmiðun

Isn 93

M.y.s.

3

Tegund minja

Herminjar

Tilgáta/Niðurstaða

Verk

Úlf 17

Fjöldi

1

Hættumat

Hætta

Ástand

Aldur

Í eyði

Tímab. hættumat

Tímab. hætta

Á kort?

Ekkert

Engin

Sæmilegt

1900-

Nei

Minjagildi

Einkunn

Varðveislugildi

Einkunn 2

Friðlýsa?

Friðlýst?

Hvenær

Lítið

2

Lítið

2

Nei

Nei

Lega og staðhættir

Um 10 m suður af slóða í móa.

Heimildir og munnmæli

Lýsing

Herminjar.

Steyptur sökkull, 6 x 8 m (ANA - VSV). Sökkullinn er sprunginn og grasi gróinn í jöðrunum og á sprungum.

Teikning/ljósmynd

Ljósmynd



Ljósmyndari

Bjarni F. Einarsson

Filma nr./teg. myndar

Canon EOS 550

Athugasemdir

Fornleifaskrá

Aðalnr.

167

Sýsla

Gullbringusýsla

Sveitarfélag

Reykjavík

Tákntala

0000

Hverfi

Landareign

Lambhagi

MÍ:Nr

Heiti

Undirnr.

1

Skrásetjari

Bjarni F. Einarsson

Dags.

19.5.2017

GPS Staðsetning

E 366802 N 407143

Viðmiðun

Isn 93

M.y.s.

3

Tegund minja

Herminjar

Tilgáta/Niðurstaða

Verk

Úlf 17

Fjöldi

1

Hættumat

Hætta

Ástand

Aldur

Í eyði

Tímab. hættumat

Tímab. hætta

Á kort?

Ekkert

Engin

Sæmilegt

1900-

Nei

Minjagildi

Einkunn

Varðveislugildi

Einkunn 2

Friðlýsa?

Friðlýst?

Hvenær

Lítið

2

Lítið

2

Nei

Nei

Lega og staðhættir

Um 10 m austur af slóða, í móa.

Heimildir og munnmæli

Lýsing

Herminjar.

Steyptur sökkull, 5 x 12 m (A - V). Sökkullinn er sprunginn og grasi gróinn í jöðrunum og á sprungum.

1 m suður af minjunum eru minjar nr. 168.

Teikning/ljósmynd

Ljósmynd



Ljósmyndari

Bjarni F. Einarsson

Filma nr./teg. myndar

Canon EOS 550

Athugasemdir

Fornleifaskrá

Aðalnr.

168

Sýsla

Gullbringusýsla

Sveitarfélag

Reykjavík

Tákntala

0000

Hverfi

Landareign

Lambhagi

MÍ:Nr

Heiti

Undirnr.

1

Skrásetjari

Bjarni F. Einarsson

Dags.

19.5.2017

GPS Staðsetning

E 366802 N 407137

Viðmiðun

Isn 93

M.y.s. Skekkja

3

Tegund minja

Herminjar

Tilgáta/Niðurstaða

Verk

Úlf 17

Fjöldi

1

Hættumat

Hætta

Ástand

Aldur

Í eyði

Tímab. hættumat

Tímab. hætta

Á kort?

Ekkert

Engin

Sæmilegt

1900-

Nei

Minjagildi

Einkunn

Varðveislugildi

Einkunn 2

Friðlýsa?

Friðlýst?

Hvenær

Lítið

2

Lítið

2

Nei

Nei

Lega og staðhættir

Um 12 m austur af slóða, í móa.

Heimildir og munnmæli

Lýsing

Herminjar.

Steyptur sökkull, 5 x 8 m (A - V). Sökkullinn er sprunginn og grasi gróinn í jöðrunum og á sprungum.

8 m austur af minjunum eru minjar nr. 169.

Teikning/Ljósmynd

Ljósmynd



Ljósmyndari

Bjarni F. Einarsson

Filma nr./teg. myndar

Canon EOS 550

Athugasemdir

Fornleifaskrá

Aðalnr.

169

Sýsla

Gullbringusýsla

Sveitarfélag

Reykjavík

Táknatala

0000

Hverfi

Landareign

Lambhagi

MÍ:Nr

Heiti

Undirnr.

1

Skrásetjari

Bjarni F. Einarsson

Dags.

19.5.2017

GPS Staðsetning

E 366819 N 407139

Viðmiðun

Isn 93

M.y.s. Skekkja

3

Tegund minja

Herminjar

Tilgáta/Niðurstaða

Verk

Úlf 17

Fjöldi

1

Hættumat

Hætta

Ástand

Aldur

Í eyði

Tímab. hættumat

Tímab. hætta

Á kort?

Ekkert

Engin

Sæmilegt

1900-

Nei

Minjagildi

Einkunn

Varðveislugildi

Einkunn 2

Friðlýsa?

Friðlýst?

Hvenær

Lítið

2

Lítið

2

Nei

Nei

Lega og staðhættir

Um 20 m austur af slóða, í móa.

Heimildir og munnmæli

Lýsing

Herminjar.

Steyptur sökkull, 5 x 10 m (A - V). Sökkullinn er sprunginn og grasi gróinn í jöðrunum og á sprungum.

8 m austur af minjunum eru minjar nr. 169.

Teikning/Ljósmynd

Ljósmynd



Ljósmyndari

Bjarni F. Einarsson

Filma nr./teg. myndar

Canon EOS 550

Athugasemdir

Fornleifaskrá

Aðalnr.

170

Undirnr.

1

Sýsla	Sveitarfélag	Tákntala	Hverfi
Gullbringusýsla	Reykjavík	0000	
Landareign	MÍ:Nr	Heiti	
Lambhagi			

Skrásetjari	Dags.	GPS Staðsetning	Viðmiðun	M.y.s.	Skekkja
Bjarni F. Einarsson	22.5.2017	E 366975 N 407566	Isn 93		3

Tegund minja	Tilgáta/Niðurstaða	Verk	Fjöldi				
Húsgrunnur	Sumarbústaður	Úlf 17	1				
Hættumat	Hætta	Ástand	Aldur	Í eyði	Tímab. hættumat	Tímab. hætta	Á kort?
Ekkert	Engin	Sæmilegt	1900-				Nei
Minjagildi	Einkunn	Varðveislugildi	Einkunn 2	Friðlýsa?	Friðlýst?	Hvenær	
Lítið	1	Lítið	1	Nei	Nei		

Legg og staðhættir

Norðan við vegaslóða þar sem hann liggur að rótum Úlfarsfells. Í móa/túni.

Heimildir og munnmæli

Lýsing

Húsgrunnur.

Grunnurinn er 8 x 12 (A - V) og er ytri hluti hans steypdur, en um 1,2 m innan við ytri brúnina er sökkull úr steypu og innan við hann er grunnurinn fylltur með mól. Ekkii er víst að steypiti grunnurinn nái allan hringinn.

Vestan og norðan við grunninn eru trjáræktarreitir og nálægt NA-horni grunnsins gengur garður til austurs um 25 m.

6 m frá SA - horni grunnsins er hringlaga mannvirki úr steypu (vatnslaug - gosbrunnur? Neðri mynd niðri t.h.).

Suðvestan við grunninn eru nokkrar gangstéttarhellur og þar suðvesturaf er einhverskonar bílaplan.

Teikning/Ljósmynd



Ljósmynd



Ljósmyndari

Bjarni F. Einarsson

Filma nr./teg. myndar

Canon EOS 550

Athugasemdir

--