

HAFNARSVÆÐI SANDGERÐISBÆJAR - SUÐURSVÆÐI

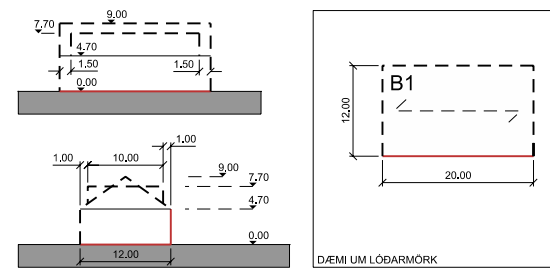
TILLAGA AÐ DEILISKIPULAGI

SKÝRINGARUPPDRAÐTUR 1:1500

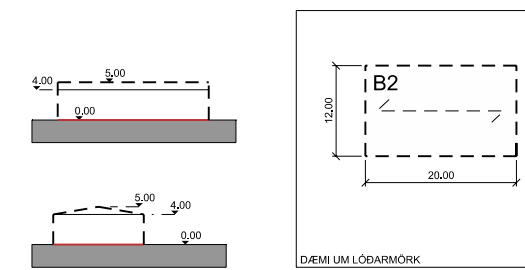


SKILMÁLAUPPDRAÐTIR 1:500

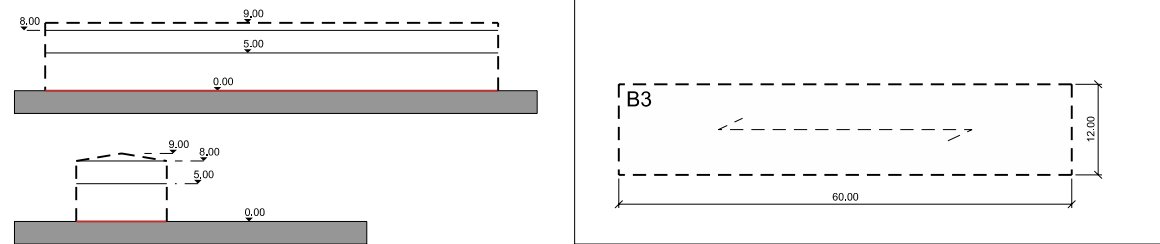
BYGGINGARREITUR B1



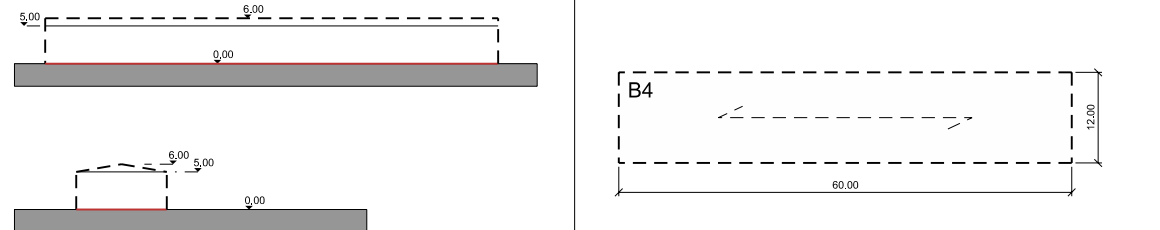
BYGGINGARREITUR B2



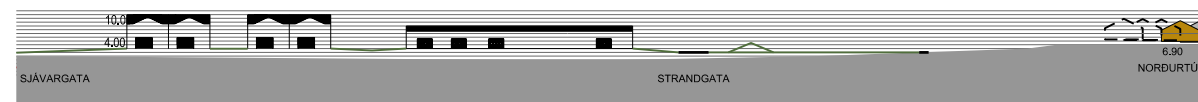
BYGGINGARREITUR B3



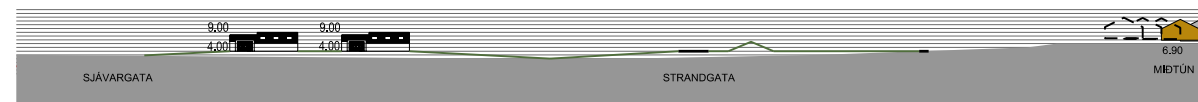
BYGGINGARREITUR B4



ÞVERSNIÐ, 1:1000



SNÍÐ AA



SNÍÐ BB

SKÝRINGAR

- Mörk skipulagsvæðis
- Lóðir fyrir verslunar- og þjónustustarfsemi, hreinlegan iðnað og heilbrigðis starfsemi, með möguleika á loftum á efri hæðum
- Múnaðar- og athafnalóðir
- Lóðarmörk
- Núverandi lóðarmörk
- Núverandi byggingar utan skipulagsvæðis
- Núverandi byggingar á skipulagsvæðinu og möguleg útlærsla nýrra bygginga
- Niðurtækt í kanstein vegna aðkomu
- Göngustígur / gangstétt
- Gata
- Bilastaði
- Reitur fyrir dæluhrunn
- Spennistöð
- Húsnúmer

Hnitakerfi: ISN93
 Kortagrunnar: Loftmyndir ehf., Sandgerðisbær, VSÓ Ráðgjöf
 Lega göngustíga og útlærsla gatna og gatnamóta getur breyst lítillega við nánari hönnun.
 Á mælliðlóm koma fram nánari stærðir og málsetningar lóða og byggingarreiða, hæðarlega lóða, bindandi kóði aðkomuhæðar bygginga ásamt kvóðum vegna gatna, stíga, að- og fráveitna.
 Deiliskipulagið var unnið af VSÓ Ráðgjöf í samráði við Sandgerðisbæ vorið 2007.

Önnur skipulagsögn:
 Deiliskipulagsuppdraumur nr.002, dags. 20.08.2007

HAFNARSVÆÐI | SANDGERÐISBÆ - SUÐURSVÆÐI
 TILLAGA AÐ DEILISKIPULAGI
 SKÝRINGARUPPDRAÐTUR

vsó RÁDGJÖF

TEKNAÐ: SJ.FJFBE
 HÖNNUN: SJ.FJFBE
 002

BYGGINGARREIÐIR: B1, B2, B3, B4